

*Hyvät käytänteet*

# YMPÄRISTÖVASTUULLINEN HEVOSTALLI



**Euroopan unionin  
osarahoittama**

## CASE-ESIMERKKI

Tässä esimerkissä aurinkopaneelit hankki ratsastuskouluyritys. Ratsastuskouluympäristössä esimerkiksi valojen käyttäjät tallissa ovat yleensä aamutallista iltapäivän ratsastustunteihin ja iltatalliin saakka. Sähkölasku koettiin korkeaksi etenkin talvikaudella.

## TOIMIVUUS

Aurinkopaneelit otettiin käyttöön keväällä 2025, jolloin talvikaudelta käyttökokemuksia ei ollut kertynyt. Vaikutus kuitenkin näkyi heti, sillä kesäkuun alussa sähkölaskua toukokuulta ei ilmaantunut. Paneelit keräävät energiaa myös pilvisellä säällä ja sen toiminta on melko huoltovapaata ja automaattista. Jos huoltotarvetta ilmenee, sovellus hälyttää ja tällöin voi kutsua ammattilaisen tekemään huollon.



- Toimii itsestään
- Tuotantoa ja kulutusta voi seurata sovelluksen kautta
- Mahdollisuus myydä ylijäämäsähköä
- Tulevaisuudessa mahdollisuus ladata sähköautoja



- Tässä case-esimerkissä ei saatu investointitukea. Maksaa itsensä kuitenkin takaisin neljän vuoden aikana.

## CASE-ESIMERKKI

Tässä esimerkissä on rakennettu sadeveden keruujärjestelmä maneesin katolta. Järjestelmä mahdollistaa sadeveden hyödyntämisen maneesin ja ratsastuskentän kastelemisessa, jolloin pohjan kasteluun ei tarvita käyttää hanavettä.



## TOTEUTUS

Kourut keräävät veden, josta se valuu ränniä pitkin kuutioihin. Kuution sisälle on asennettu pumppu, joka pumppaa vettä vesiletkulle, jolla pohjat kastellaan.



- Voidaan käyttää hanaveden sijasta ja vettä ei tarvitse kuljettaa kauempaa
- Kourut keräävät vettä nopeasti

- Ei vettä, jos pitkä sateeton kausi, jolloin yleensä kasteluvettäkin tarvitaan
- Uudet vesisäiliöt voivat olla hintavia

## TALLIN HYVÄ KÄYTÄNNE: Pinewood Stales Oy

Olkipohjainen kestokuivikepatja on hevoselle miellyttävä oleilla ja nukkua. Myös karkearehua on saatavilla koko ajan sekä karsinoiden siivoustyö on nopeaa. Oljen ja lannan sekoitus tuottaa lämpöä, joka voidaan hyötykäyttää lämmitykseen.

Karsinoiden betonilattioihin asennetut putkistot keräävät lämpöä, joka siirretään varaajan kautta tallin ja muiden tilojen lämmitykseen.



Kääntyvien karsinanseinién ansiosta karsinat voidaan tyhjentää koneellisesti.

- Hevoset nukkuvat makuullaan enemmän
- lisää energiaomavaraisuutta
- kotimainen kuivike
- koneellinen karsinoiden siivous
- säästää aikaa ja vähentää kuormitusta
- kääntyvät karsinoiden väliseinät

- vaatii koneistuksen
- kuivikepatja tuottaa kosteutta - tuuleuksesta huolehdittava
- jälkiasennus voi olla haasteellista
- riski - suunnittelun epäonnistuminen

## Hyvä käytäntö: Koivuniemen pihatto

Talvella hevosten ulkoilureittien ja tarha-alueiden puhtaanapito on raskasta ja aikaa vievää, jos alusta on epätasainen ja lanta jäätyy kiinni lumen sekaan. Tarha-alueiden lumenpoistolla voidaan tasoittaa alustaa lannan poiston helpottamiseksi joko koneellisesti tai käsityövälineillä.



**Huolellinen ajoitus ja olosuhteiden seuranta vähentävät liukastumisriskejä.**

- + Alustan tasoittuminen, helpompi kulku ihmisillä ja hevosilla
- Vähentynyt lumen määrä lannan seassa lantalaan
- Tarha-alueen nopeampi sulaminen ja kuivuminen keväällä
- Vähentyneet ravinnevalumat tarkemman puhdistuksen ansiosta
- Helpottaa koneellistakin tarhan puhdistusta vähentyneen lumen vuoksi

- Lisää työtä ja polttoaineen kulutusta
- Sahaavissa lämpötiloissa alustan jäätymisvaara ja lisääntyneet kaatumisen riskit ja hiekoituksen tarve
- Vaatii ajokoneen ja aurauskaluston
- Talvella hevosten ulkoilureittien ja tarha-alueiden puhtaanapito on raskasta ja aikaa vievää, jos alusta on epätasainen ja sonnat jäätyvät kiinni alustaansa lumen sekaan.

# JÄTTEIDEN LAJITTELU

Talliyrittäjä vastaa jätteen asianmukaisesta lajittelusta, varastoinnista ja toimittamisesta oikeaan käsittelyyn, sillä se on sekä lakisääteinen velvollisuus että osa vastuullista tallitoimintaa.

Kierrätys perustuu Suomessa ensisijaisesti Jätelaki (646/2011) -lakiin, joka velvoittaa ehkäisemään jätteen syntyä sekä lajittelemaan ja hyödyntämään jätteet ensisijaisesti kierrättämällä.

Ota huomioon lisäksi:

- kunnan jätehuoltomääräykset
- mahdolliset sopimusvelvoitteet jäteyhtiön kanssa

[Linkki videoon: Tallijätteen lajittelu ja kierrätys \(Hevostietokeskus.fi\)](#)



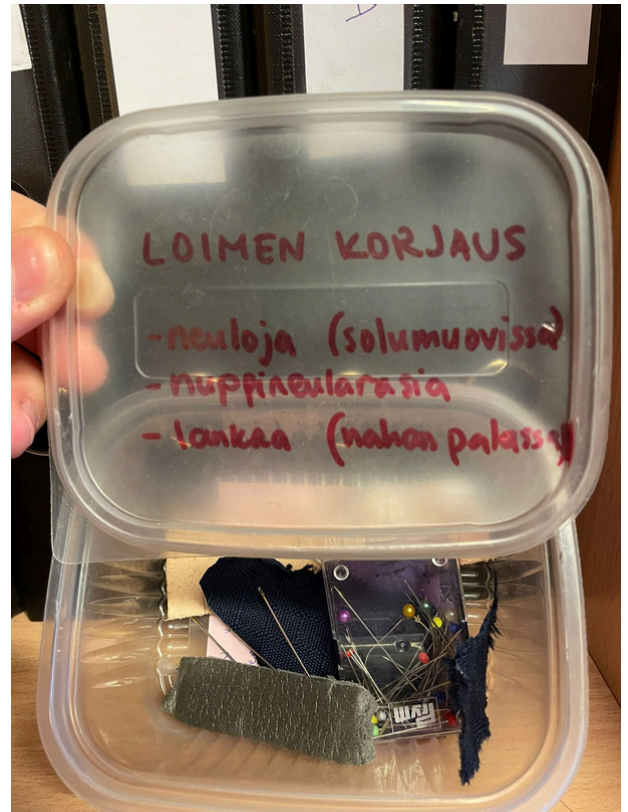
- Vähentää ympäristön kuormitusta ja säästää luonnonvaroja
- Oikein tehty lajittelu voi pienentää jättekustannuksia
- Parantaa tallin siisteyttä ja hygieniaa
- Parantaa turvallisuutta

- Vältä lajitteluvirheet selkeällä ohjeistuksella
- Kuljetus ja kustannukset
- Vaarallisten jätteen käsittely vaatii huolellisuutta (esim. lääkkeet, neulat)
- Muovijätteen määrä
- Varastoinnin paloturvallisuus

## TALLIN HYVÄ KÄYTÄNNE

Rikkinäiset loimet pestään ja korjataan aina kun mahdollista. Käyttökelvottomista loimista otetaan soljet talteen uusiokäyttöä varten, ja kankaasta hyödynnetään materiaalia esimerkiksi heinätyynyihin. Tallilla on saatavilla loimen korjaussarja pienempiä korjauksia varten.

Nahkavarusteet huolletaan säännöllisesti. Varusteiden kunnon säännöllinen seuranta edistää turvallisuutta. Vauriot nahkavarusteissa korjataan varhaisessa vaiheessa.



- Vähentää jätteen määrää ja edistää kierrätystä
- Parantaa turvallisuutta
- Vähentää uusien varusteiden tarvetta → säästää rahaa ja luontoa

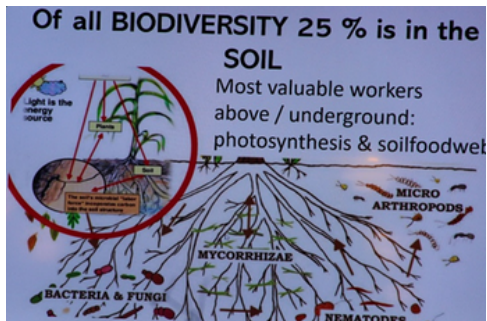
- Korjaaminen vaatii erityisosaamista ja välineitä
- Huolto ja korjaus vievät aikaa
- Korjaaminen ammattilaisella voi maksaa enemmän kuin uuden hankkiminen

## TALLIN HYVÄ KÄYTÄNNE

Hevosille laidunnus on lajityypillinen tapa syödä, olla ja elää. Laiduntaessaan hevonen tallaa ja tiivistää maaperää, mikäli laidunpaine on liian suuri, maan kasvukunto, vesitalous ja hiilensidonta heikkenee. Riittävä laidunala, laidunkierto sekä orgaanisen aineksen lisäksi maaperään auttavat kasvukunnon paranemisessa sekä vesitalouden pysymisenä edullisena. Lantalaikkujen tasoittaminen auttaa ravinteiden tasaisempaan jakautumiseen laidunlohkolla. Valikoivana laiduntajana hevonen tukee kasvuston lajikirjoa. Maaperä ja kasvusto vaikuttavat laidunlohkon kantokykyyn.

## TOIMIVUUS

Qvidjan kartonolla Paraisilla, laiduntaa vuosittain noin 50 hevosta, ravuritammoja ja varsoja. Eläimet ovat osa tilan uudistavaa viljelyä, jossa laajat laidunalueet, laidunkierto, monipuolinen heinän viljely, kierrätyslannoitteet ja maanparannuskuidut tukevat luonnon monimuotoisuutta ja elinvoimaisuutta.



- Oikein hoidettu laidunnus
- Hevosten lajityypillinen ympäristö
- Maan rakenteen paraneminen
- Orgaanisen aineksen lisääntyminen maaperään
- Tukee maaperän eliöitä
- Lisää niittykasvien monilajisuutta

- Ylilaidunnus
- Maaperän tiivistyminen
- Eroosion lisääntyminen
- Biologisen toiminnan väheneminen
- Maaperän vesitalouden huononeminen
- Loispainen

*Hyvät käytänteet*

# **SUJUVA JA HYVINVOINTIA TUKEVA TALLIARKKI**



**Euroopan unionin  
osarahoittama**

## TALLIN HYVÄ KÄYTÄNNE

Raskaiden taakkojen siirtäminen voidaan toteuttaa ilman koneita hyvällä rakenteellisella suunnittelulla, myös vanhoissa rakennuksissa.

Tämä hyvä käytäntö pitää sisällään laskusillan, joka mahdollistaa heinän siirtämisen ladosta suoraan heinähäkille painovoimaa hyödyntäen.

Case: Koivuniemen pihatto



Ratkaisu on usein tapauskohtainen ja vaatii rakennusteknistä harkintaa.



- Vähentää fyysistä kuormitusta ja heinähävikkiä
- Vähentää työaika
- Ei vaadi koneellista työvoimaa

- Ei soveltu kaikkiin rakennuksiin sijoittelun vuoksi

## CASE-ESIMERKKI

Tässä esimerkissä paalikuljetin korvasi heinän lastaamisen ja kuljettamisen kottikärryllä, säästään noin 30 minuuttia työaikaa päivässä. Paalin kuljettaminen säästää myös työntekijää, kun turhia työvaiheita jää pois ja sitä myöten myös heinöpölylle altistuminen vähenee.



## TOTEUTUS

Tarvitaan heinäpaalille tarpeeksi leveä, vankka alusta, kuten iso kuormalava. Tallin käytävälle sopii neljä umpikumipyörää, joiden kantavuus on riittävä heinäpaalin painoa ajatellen.



- Kevyt siirrellä isoa heinäpaalia
- Ei erillistä heinän kuormaamista → työajan ja -terveyden säästö
- Heinähävikin määrä vähenee, kun ei varise kuormasta

- Ei mahdu kapeista ovista
- Ei saa olla korkeita kynnyksiä
- Ulkokäyttöön täytyy olla sopivimmat pyörät ja tasainen alusta

## CASE-ESIMERKKI

Tässä esimerkissä tallilla on käytössä kolmen hyllyn heinäautomaatit. Koska hevosten ruokinta on hyvin yksilöllistä, on automaattien täyttämisen helpottamiseksi automaatin oven sisäpuolella kirjattu kilomäärät jokaiselle hyllylle, sekä maahan jätettävä annos.



- Mahdollistaa oikean määrän heinää jakajasta riippumatta
- Ei tarvitse muistaa ulkoa, kuka tarvitsee minkäkin verran

- Työntekijällä oltava hyvä näppituntuma heinän painoon tai vaaka apuna heinän jakamisessa
- Muutokset määrissä muistettava päivittää

## TALLIN HYVÄ KÄYTÄNNE

Tässä esimerkissä tallilla on käytössä slowfeeding-heinäverkkoja pyöröpaalin päälle ja heinäverkkoja sekä -tyynyjä.

Markkinoilla olevien heinäverkkojen silmäkoot vaihtelevat. Hevonen kannattaa totuttaa isosilmäisellä verkolla, jonka jälkeen voidaan tarvittaessa siirtyä pienempisilmäiseen verkkoon.

[Katso video tallin heinäruokinnan käytänteistä! \(2025 YouTube\).](#)



- Heinäverkot vähentävät heinähävikkiä
- Verkko voi hidastaa ahneiden hevosten syömistä ja tarjoaa virikkeitä
- Heinätyynyistä syödessään hevoset aktivoituvat liikkumaan samalla

- Heinätyynyjen ja -verkkojen täyttäminen voi olla aikaa vievää
- Kurakelillä heinätyynynt menevät märäksi ja mutaisiksi

# AUTOMATISOITU HEINÄNSAANTI JALOITTELUTARHOISSA



## TALLIN HYVÄ KÄYTÄNNE

Heinänsaantia voidaan automatisoida esimerkiksi ajastinporteilla tai heinäautomaateilla jaloittelutarhoissa.

Ajastinportilla saadaan automatisoitua yksi tai useampi heinäannos. Heinäautomaatteja on saatavilla mm. akkukäyttöisinä tai paristoilla toimivina ja niihin saa ajastettua jopa 3 annosta. Automaatteja on saatavilla myös pyöröpaaleille.



Kuvat: Marika Kuutti / KPEDU Kaustinen

- Ratkaisu voi lyhentää pitkiä heinänsaantivälejä
- Voi vähentää heinähävikkiä, kun heinä annostellaan hallitusti
- Voi säästää ja tuoda joustavuutta työaikaan

- Hankinta ja asennus voivat olla merkittäviä hankintoja
- Vaativat huoltoa ja säännöllistä tarkistamista
- Voi vaatia alussa hevosilta tottumista laitteeseen

# TARHOJEN SIIVOUS LANNANSIIVOUSKONEELLA

## TALLIN HYVÄ KÄYTÄNNE

Tarhojen siivoukseen käytetään pienkuormaajaan kiinnitettyä lannansiivouskoneetta, jonka kumilamellit siivoavat lannan koneen säiliöön. Säiliö tyhjennetään hydrauliiikan avulla suoraan lantalaan.



Kuvat: Marjo Kaivolahti-Koukkari /KPEDU, Larva-Jussilan tila, Ilmajoki

[Linkki videoon: Haastattelussa Larva-Jussilan Riikka Takaneva, puheenaiheena lannansiivouskone Farm-Servant](#)

- Vähentää käsin tehtävää työtä, vain viimeistely tarvitaan paikkoihin, joihin koneella ei pääse (esim. kulmat)
- Nopeuttaa tarhojensiivousprosessia

- Kertainvestointi koneiden hankintaan on suurehko
- Vaatii tasaiset ja pitävät tarhanpohjat

## TALLIN HYVÄ KÄYTÄNNE

Lannat siivotaan pienkuormaajan kauhaan. Työ sujuu helpommin, kun se tehdään useamman työntekijän voimin: yksi ajaa kuormaajaa ja muut talikoivat lantaa sekä huolehtivat tarhojen porttien avaamisesta ja sulkemisesta.



- Nopeuttaa ja keventää siivoustyötä
- Säästää aikaa ja työvoimaa verrattuna käsin siivoamiseen
- Helpottaa raskaiden kuormien siirtämistä

- Pienkuormaajan hankinta voi olla merkittävä investointi
- Vaatii osaamista ja turvallista käyttöä
- Huomioitava, että kone mahtuu kulkuväylistä kuten tarhanporteista sisälle

# AKKUKÄYTTÖISTEN KOTTIKÄRRYJEN KÄYTTÖ TALLITÖISSÄ

## TALLIN HYVÄ KÄYTÄNNE

Tavallisten kottikärryjen korvaaminen akkukäyttöisillä kottikärryillä keventää tallityön aiheuttamaa fyysistä kuormitusta. Kottikärryjä voidaan käyttää monissa tallintöissä.



- Keventää fyysistä kuormitusta ja tehostaa työntekoa
- Helpottaa etenkin mäkisessä maastossa tai haastavissa olosuhteissa ja kun kuormaa siirretään pidempiä matkoja
- Kippi saatavilla eri malleissa



- Hankintahinta korkeampi tavallisiin kottikärryihin verrattuna
- Akkujen käyttöikä on rajallinen
- Paloturvallisuus on otettava huomioon käytössä ja säilytyksessä
- Kömpelömpi ja painavampi kuin tavallinen kottikärry

# LANTAKULJETIN VIE LANNAT KARSINATALLISTA LANTALAAN

Lantakuljetin helpottaa tallin ja lantalan välistä lantarallia.

Kottikärryt tyhjennetään tallin seinästä läpivietyyn muutaman metrin pituiseen hihnakuljettimeen, josta lanta kulkeutuu suoraan lantalaan.

Kuljetin käynnistetään katkaisimesta. Hihna pyörii automaattisesti 2 minuuttia kerrallaan, jona aikana se ehtii tyhjentyä täysin.



- Karsinoita siivotessa ei tarvitse kulkea ovista ja mennä ulos
- Nopeuttaa siivousta, vaikka lantalaan olisi ovienkin kautta lyhyt matka
- Edistää työergonomiaa
- Pieni sähkönkulutus

- Voi laittaa siivottua heinää vain maltillisesti kerrallaan - kuljettimen tukkeutumisriski
- Asentamisvaiheessa rakennettu kuljettimen suulle vievä ramppi on melko jyrkkä - voi olla haastava painavien kottikärryjen kanssa

## MIKSI?

Hevosenlannan kerääjä hankittiin tilalle helpottamaan suurien tarha-alueiden lannansiivousta. Norcar hevosenlannan kerääjä on lisäosa pienkuormaajan kauhaan ja se hankittiin saman merkin pienkuormaajaan.

Tavoitteena oli säännöllisempi lannan siivous tarha-alueilta kohtuullisessa työajassa. Hyötyinä toivottiin tarhojen pohjien kunnan säilyminen hyvänä, ravinnevalumien vähentäminen ja matolääkeresistenssin parantaminen.

## TOIMIVUUS

Pienikokoiseen kuormaajaan näppärä apuväline, vaikka vaatii alkuun opettelua. Kun oppii, niin maa-ainesta tulee mukana vain vähän.

Ei yhtä tarkka, kuin talikko, mutta viimeistely on kevyempi tehdä sen jälkeen, kun isommat kasat on poistettu ensin koneellisesti.

**[Ajankohtaista hevostallien ympäristöasioista 4.12.2025 - tallenne](#)** (YouTube)



- Säästää aikaa
- Helpottaa fyysistä työtä
- Käytön oppii nopeasti

- Piikit vääntyvät helposti, mutta helppo vaihtaa
- Ei yhtä tarkka, kuin talikko

# SUUTARKASTUS OSANA HEVOSTEN HYVINVOINNISTA HUOLEHTIMISTA



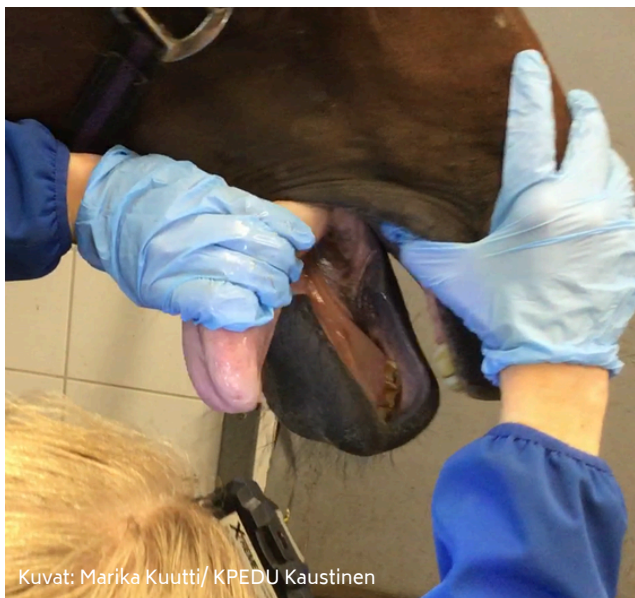
Euroopan unionin osarahoittama

## TALLIN HYVÄ KÄYTÄNNE

Suutarkastus tehdään tallin hevosille säännöllisesti suutarkastusohjeen mukaisesti. Tehdyt havainnot kirjataan ylös hevoskohtaisille lomakkeille.

Lisäksi tallilla on laadittu ohjeistus tilanteisiin, jossa hevosella havaitaan suuvaurio. Vaurion annetaan parantua vähintään viikon ajan, jonka aikana hevosella ei käytetä kuolaimia. Tämän jälkeen vaurion paraneminen varmistetaan uudella suutarkastuksella.

Suuvaurioiden ehkäisemiseksi voidaan hevoselle esimerkiksi kokeilla erilaisia kuolaimia, käyttää kuolaimettomia suitsia ja kouluttaa hevonen reagoimaan mahdollisimman kevyeen ohjaspaineeseen.



Kuvat: Marika Kuutti/ KPEDU Kaustinen

- Säännöllisesti tehtävillä tarkastuksilla voidaan tunnistaa hevoset joiden kuolainalueen hyvinvointiin tulisi kiinnittää erityistä huomiota.

Lisa tarkastaa hevosensa Flashin suun etuosan viikoittain vammojen varalta. Lisa toimii rauhallisesti, jotta Flash ei pelästy.

1

Lisa on hevosen vasemmalla puolella ja ottaa oikealla kädellä otteen kielestä. Otsalamppu antaa valoa. Vasen käsi on kevyesti turvan päällä ja raottaa huulta. Kieli tarkastetaan.

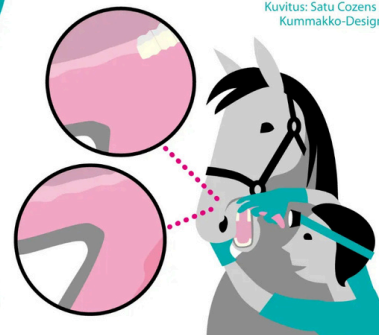


## Suutarkastusohje ELL Kati Tuomola

Kuvitus: Satu Cozens / Kummakko-Design

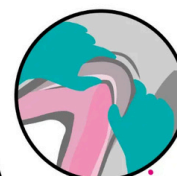
2

Lisa tarkastaa ristiin oikean suupielen sisäpuolen ja posken. Tarvittaessa hän venyttää suupieltä vasemmalla kädellä kielestä kiinni pitäen. Kitaleaen hän tarkastaa samalla.



3

Seuraavaksi hän tarkastaa vasemman hammasloman. Hän tunnustelee luisen harjanteen koko matkalta ja katsoo erityisesti alueen, joka on ensimmäisen ison alaposkihampaan edessä.



4

Lopuksi hän tarkastaa vielä vasemman suupielen ulkopuolelta venyttämällä huulta. Sitten sama tarkastus tehdään hevosen toiselta puolelta.

Tuomola K, Mäki-Kihniä N, Kujala-Wirth M, Mykkänen A and Valros A (2019) Oral Lesions in the Bit Area in Finnish Trotters After a Race: Lesion Evaluation, Scoring, and Occurrence. Front. Vet. Sci. 6:206. doi: 10.3389/fvets.2019.00206 <https://doi.org/10.3389/fvets.2019.00206>

[Linkki videoon: Suututkimus osana hevosten hyvinvoinnista huolehtimista](#)

[Linkki videoon: Webinaari: Suun hyvinvointi ja ohjastuntuma](#)

- Suutarkastuksen tekeminen vaatii harjoittelua.
- Sujuva suutarkastus voi vaatia hevosen kouluttamista toimenpiteeseen, ja hevosta kannattaa palkita tarkastuksesta.

# HEVOSTEN KOKONAISVALTAISEN HYVINVOINNIN OMAVALVONTA

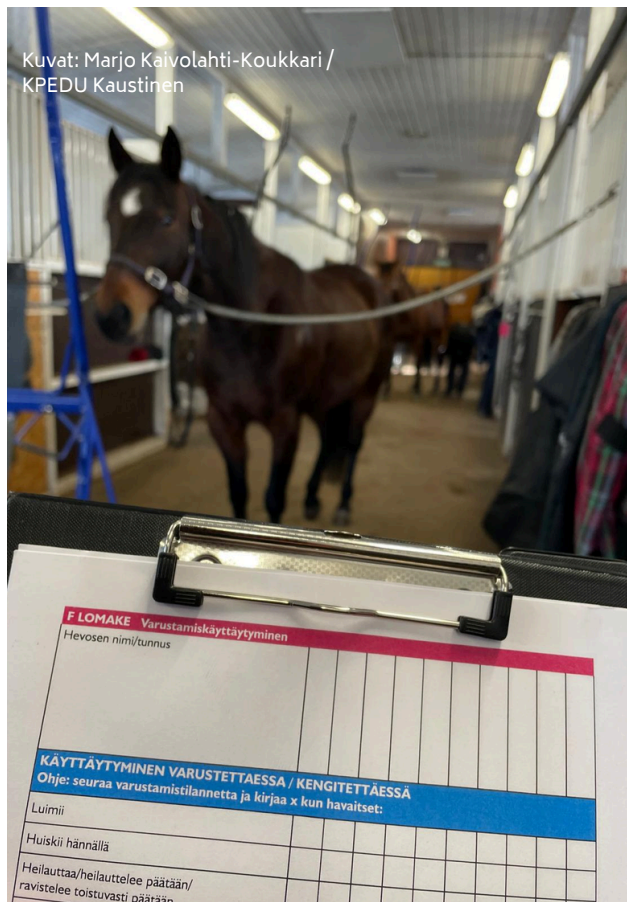


Euroopan unionin osarahoittama

## TALLIN HYVÄ KÄYTÄNNE

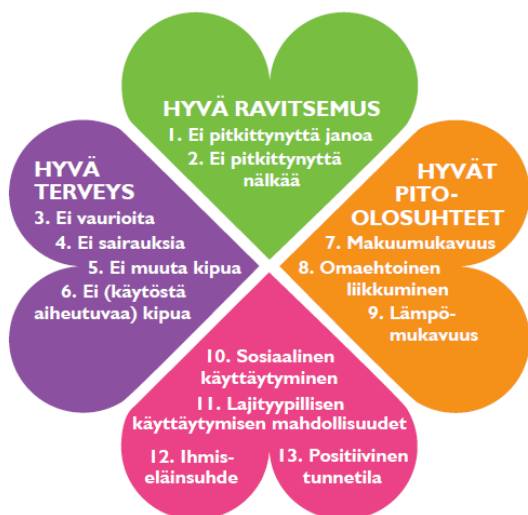
Tallilla toteutetaan hevosten hyvinvoinnin kokonaisvaltainen arviointi, jossa huomioidaan kaikki hyvinvoinnin osa-alueet: ravitseminen, pito-olosuhteet, terveys ja normaali käyttäytyminen. Hyvinvoinnin oma-arviointi tehdään muutaman kerran vuodessa, jotta kokonaisvaltaisen hyvinvoinnin kehittymistä voidaan seurata säännöllisesti.

Arviointi pohjautuu tieteelliseen tutkimukseen perustuvaan hyvinvointimittaristoon. Mittaristo auttaa tunnistamaan mahdolliset ongelmat ajoissa ja kehittämään tallin toimintaa hevosten hyvinvoinnin parantamiseksi.



Lue lisää hevosten hyvinvointimittaristosta (Linkki).

Toimintamallin kehittäminen hevosten hyvinvoinnin omavalvontaan (Linkki opinnäytetyöhön).



- Saadaan kokonaiskuva hyvinvoinnin tasosta, jota voidaan seurata.
- Mahdollisuus tunnistaa vahvoja osa-alueita ja kehittämiskohteita.
- Antaa hyvinvoinnin viestintään uskottavuutta.
- Auttaa havaitsemaan hyvinvoinnin ongelmat ajoissa.
- Perustuu tutkittuun tietoon, mikä lisää arvioinnin luotettavuutta.

- Vie aikaa toteuttaa.
- Vaatii perehtymistä mittariston käyttöön ja omavalvontaa tekevien yhtenäisen arviointitapa on varmistettava
- Tulosten kirjaamiseen ja seurantaan tarvitaan vielä toimivampia käytäntöjä.

## TALLIN HYVÄ KÄYTÄNNE

Aktiivipihatton tavoitteena on mahdollistaa hevosille lajityypillinen elämä laumassa. Ilomaan aktiivipihatossa hevoset elävät laumassa ja liikkuvat vapaasti eri toimintojen välillä. Resurssit on sijoitettu eri puolille aluetta, jotta hevoset liikkuisivat omaehtoisesti mahdollisimman paljon päivän aikana. Alueella on makuuhalli, laajoja hiekkaja metsätarha-alueita sekä laitumia, jotka tarjoavat hevosille virikkeitä ja vaihtelua. Tallissa on hoitotila sekä karsinat mm. sairastapauksia varten. Hevosten käyttäytymistä voidaan valvoa myös etäyhteydellä kamerajärjestelmän avulla.

Myös työntekijän näkökulma on otettu huomioon ja monet työtehtävät hoidetaan koneellisesti.

Aktiivipihatolla on käytössä väkirehu-automaatti ja juoma-automaatti.

[Linkki videoon:  
Ilomaa aktiivipihatto -  
haastattelu](#)



Kuvat: Marjo Kaivolahti-Koukkari /KPEDU  
Ilomaan aktiivipihatto, Jyväskylä

- Mahdollistaa lajityypillisen käyttäytymisen laumassa ja voi lisätä hevosten omaehtoista liikkumista.
- Voi vähentää stereotyyppistä käyttäytymistä hevosilla.

- Rakentaminen ja ylläpito vie resursseja, etenkin pohjien ja aitojen osalta.
- Hevosten tarha-alue vaatii melko paljon tilaa.
- Kaikki hevoset eivät välttämättä sopeudu laumaan.

## TALLIN HYVÄ KÄYTÄNNE

Toiskan Terapeuttisella tallilla 15 hevosen lauma asuu "paratiisitarhassa". Paratiisitarhan idea on tarjota hevosille mahdollisuus lajityypillisten käyttäytymistarpeiden toteuttamiseen, kuten ravinnon etsimiseen hevoslaumassa. Kolmen hehtaarin aluetta on kehitetty vähitellen ja nykymuodossaan se sisältää noin 1,5 kilometrin kujaverkoston. Alueella on useita ruokinta-, juoma- ja lepopaikkoja. Heinäjako ja lannankeruu toteutetaan mönkijää hyödyntäen.

[Kurkista Toiskan Terapeuttisen tallin paratiisitarhaan \(ThingLink\).](#)

[Kujatarha hevosen silmin? Käyttäytymistarpeet ja virikkeistäminen luentomateriaali PedaEquest \(PDF\).](#)



- Tarjoaa virikkeitä ja mahdollistaa lajityypillisten käyttäytymistarpeiden toteutumisen, kuten ravinnonetsiminen laumassa

- Kujaverkoston suunnittelu ja rakentaminen vie resursseja, sitä kannattaakin rakentaa pala kerrallaan
- Tarvitaan jatkuvaa ylläpitoa (esim. polkujen kulumisen korjaus, lantojen keräys alueelta)

# HEVOSELLE TARHAKAVERI? HEVOSTEN YHDISTÄMINEN

## TALLIN HYVÄ KÄYTÄNNE

Tallilla hevoset tutustutetaan uuteen tarhakaveriin asteittain. Ensin toisilleen vieraille hevosille annetaan mahdollisuus haistella toisiaan viereisissä karsinoissa. Kun tämä sujuu rauhallisesti, seuraavaksi hevoset päästetään väliaidalla rajattuun tarhaan, jossa niillä on mahdollisuus kosketukseen aidan yli. Kun hevoset vaikuttavat rauhallisilta, voidaan ne päästää samaan tarhaan.



Hevosilta poistetaan takakengät yhdistämisen ajaksi, joka voi vähentää mahdollisen potkun aiheuttamaa vammariskiä.

[Kuuntele podcast: Kavion Kaikuja Kaustiselta jakso 2: Hevosten sosiaalinen käyttäytyminen \(SoundCloud\).](#)

Jos mahdollista, hevoset kannattaa yhdistää tilavalla laitumella.

Hevosten tottuminen uuteen tarhakaveriin on aina yksilöllistä ja hevosten sosiaalisiin suhteisiin vaikuttaa useat tekijät.



Kuvat: Marjo Kaivolahti-Koukkari / KPEDU Kaustinen

[Katso video: Hyvät käytänteet: Sosiaalisen käyttäytymisen mahdollistaminen \(YouTube\).](#)

- Asteittainen tutustuminen voi vähentää hevosten loukkaantumisriskiä
- Takakenkien poistaminen voi vähentää vakavien potkuvammojen riskiä
- Tilavalla laitumella hevosten yhdistäminen sujuu usein ongelmitta

- Voi vaatia erityisjärjestelyjä ja ottaa aikaa
- Takakenkien poistaminen ja takaisinlaitto vaatii mahdollisesti kengittäjää
- Hevosten käyttäytyminen on yksilöllistä, eikä käytänne täysin estä konflikteja

# LAJINMUKAINEN LIKKUMINEN JA LAUMASSA ELÄMINEN



## TALLIN HYVÄ KÄYTÄNNE

Hevonen on laumaeläin, joka tarvitsee voidakseen hyvin monipuolista liikkumista ja sosiaalisia suhteita.

Lajinmukainen hevosenpito tukee sekä fyysistä että psyykkistä hyvinvointia.

Paddock paradise -tyylinen hevosenpito, jossa hevosilla on mahdollisuus liikkua vapaasti virikkeellisessä ja vaihtelevassa ympäristössä sekä elää pysyvässä laumassa.

**Lauman pysyvyys ja uusien hevosten liittäminen vaativat kokemusta ja tarkkaa seurantaa.**

Toteutusmalliin liittyy

- Riittävä tila ja turvallinen pohja lauman yhdistämismvaiheessa
- Hevosten yksilöllinen seuranta
- Kujanteet, vaihtelevat maastonmuodot ja valinnanmahdollisuudet
- Karkearehun vapaa saatavuus esimerkiksi heinäverkoissa



Kuvat: Iina Hulkkonen/TTS  
Chevalinn Oy, Tuusula

- Lisää hevosten liikkumista ja keuhonhallintaa
- Nopeuttaa palautumista harjoituksesta
- Mahdollistaa lajinmukaisen käyttäytymisen
- Tukee hevosten kokonaishyvinvointia

- Kujien ja tarha-alueiden lantahuolto on raskasta ja aikaa vievää
- Hoitotilanteet erillään laumasta voivat olla stressaavia
- Pitkät kylmät jaksot voivat vähentää makuulla lepäämistä pihatto-olosuhteissa

# HEVOSTEN HOITOTILA

Erillinen hevosten hoitotila tarjoaa rauhallisen työskentely-ympäristön ilman ohikulkevien ihmisten ja hevosten häiriötä. Talliin johtavan oven voi sulkea tai pitää auki, jolloin näköyhteys muihin hevosiin säilyy.

Tilan oven vieressä on pysäköintimahdollisuus, joten esimerkiksi kengittäjän tai eläinlääkärin tarvikkeet ovat helposti saatavilla. Hevosia hoitavien vierailevien henkilöiden ei tarvitse kulkea tallin läpi, mikä vähentää mahdollisten tarttuvien tautien leviämiskä. riskiä.

Hyvä valaistus, pitävä alusta ja pakkopilttuun käyttömahdollisuus lisäävät sekä ihmisten että hevosten turvallisuutta. Lattioita lakaistaessa kengitysnaulat eivät pysty päätymään vahingossa karsinoihin, sillä hoitotila on niistä erillinen. Pistorasiat mahdollistavat erilaisten sähkölaitteiden käytön.



- Rauhallinen työskentelytila
- Lisää ihmisten ja hevosten turvallisuutta
- Tukee ihmisten työergonomiaa
- Tallin ulkopuoliset henkilöt pääsevät autosta suoraan hoitotilaan hoidettavan hevosen luo → pienentää tarttuvien tautien leviämisen riskiä

- Tilan käyttöaste - onko järkevää rakentaa erillinen hoitotila. Isolla hevosmäärällä käyttöaste voi olla suurempi, kuin pienellä.

## TALLIN HYVÄ KÄYTÄNNE: Talli-Jussi

Kiinteä lantala ei ole mahdollista rakentaa kaikille talleille. Pienemmillä lantamäärillä vaihtoehtona voi olla maatasen alapuolelle sijoitettava säkkilantavarasto. Lämmitessään lanta alkaa myös kompostoitua.

Talli-Jussi järjestelmässä lanta kipataan kuomun alla olevaan säkkiin, joka tyhjenetään kuormaimen avulla. Säkit voi tyhjentää heti toiseen varastoon tai jättää kompostoitumaan pidemmälle lantamassan pienentämiseksi. Mikäli tarhat tai laitumet sijaitsevat kauempana lantalasta voi säkkivarastoa käyttää välivarastona.



- Helppo sijoittaa monenlaiseen maastoon
- Mahdollistaa lannan keräämisen lähellä sen syntymä paikkaa
- Kippaus esimerkiksi kottikärrystä on helppoa
- Lantamassan kompostoituminen alkaa jo säkissä
- Järjestelmän siirtomahdollisuus
- Täysien lantasäkkien siisti säilytys

**Sopii ahtaammallekin tallipihalle,  
mutta skaalautuu tarvittaessa  
isommalle hevospäärälle.**

- Talvella lumi ja jää voivat hankaloittaa kannen avausta
- Tyhjennys vaatii koneistuksen
- Melko pieni tilavuus
- Vaatii useita säkkilantaloita, mikäli useita hevosia -hintaa

## TALLIN HYVÄ KÄYTÄNNE: Stall Blombacke

Hevosten pidossa kuivikkeita kuluu paljon ja se on merkittävä kuluerä tallien toiminnassa. Kuluja muodostuu kuivikkeiden ostohinnasta, rahdista sekä kuivikelannan hävittämisestä. Hevosta kohden lasketaan syntyvän 17 kuutiota vuodessa. Kuivikkeiden laatu, määrä, säilytys ja työrutiinit vaikuttavat syntyneeseen hevosen lannan kokonaismäärään sekä loppusijoitus mahdollisuuksiin.

Stall Blombacke on ottanut käyttöön Manpas hygienisointilaitteen. Stall Blombackella hevosten kuivikkeena käytetään purua ja tallilla on valmennettavia ravihevoseja, kuntoutettavia hevosia ja siitostoimintaa, vuosittain lantaa tulee noin 1000 kuutiota.

**Käyttö:** Laitteen säiliö täytetään traktorin etukuormaajalla. Säiliössä lanta alkaa kuumenemaan noin 65 asteeseen ja kuumennusruuvissa, sähkön avulla yli 75 asteeseen. Kuumentumisen jälkeen seos siirtyy kuljettimen avulla säiliöön, koneisto toimii automaattisesti. Hygienisoitu tuote voidaan hyödyntää välittömästi eri käyttötarkoituksiin.



- Tuotteen monipuoliset hyödyntämisvaihtoehdot, myös kierrätyskuivikkeena
- Kuivikekustannusten pienentyminen
- Mahdollista täysi automatisointi
- Nopea kierto
- Ravinteiden hyödynnys

- Alussa ammoniakkihöyryt
- Laitekustannukset
- Kaupallistaminen vaatii työtä
- Energiakustannus
- Lämpötermisten bakteerien mahdollinen lisääntyminen

*Hyvät käytänteet*

# HEVOSTALLIN YRITTÄJYYS JA KANNATTAVUUS



Euroopan unionin  
osarahoittama

Kasvavien kustannusten ja oman jaksamisen paineessa karsinapaikkoja tarjoavat talliyrietykset ovat monipuolistaneet palvelutarjontaansa ja hinnoitteluaan. Markkinatilanteen muuttuessa, ennen yleinen täysihoitosopimus on saanut rinnalleen puolihoito- ja eri asteisia itsehoitosopimuksia. Myös erilaisten koulutus- ja valmennuspakettien tarjoaminen on lisääntynyt.

## TALLIN HYVÄ KÄYTÄNNE

KiVa-tallilla Nummisissa asiakkaalla on mahdollisuus valita maneesitallin monipuolisista palveluista täysihoito tai hoito, jossa karsinan siivous on omistajan vastuulla. Valmennusmaksut ovat porrastettuja palvelumuodon mukaan. Hevosten yksilöllisiä tarpeita, kuten jalkasuojat tarhassa, saa ostaa erillisellä maksulla.



- Yrittäjän ajankäyttö tuottavampiin töihin
- Valinnanvapaus asiakkaan halun ja tilanteen mukaan
- + Asiakkaiden sitouttaminen ja ymmärrys oman hevosen hoidosta
- Yhteisöllisyyden lisääntyminen yhdessä tehden
- Asiakas osallistuu enemmän oman hevosensa tai ponin arkirutiineihin

- Voi rajoittaa asiakkaita asuinpaikan sijainnin vuoksi
- Materiaalien käyttö oikeassa suhteessa tarpeeseen, liian paljon tai liian vähän
- Ohjeistusten laatiminen ja noudattamisen seuranta lisää myös työaika
- Yksilöllinen laskutus vaatii enemmän seuranta ja tarkkuutta

## TALLIN HYVÄ KÄYTÄNNE JA TOTEUTUS

Vastuullinen kehittäminen on jatkuvaa toimintaa, jonka tavoitteena on pitää yritys kannattavana, kilpailukykyisenä ja asiakkaille mielenkiintoisena myös tulevaisuudessa.

Kehittäminen pohjautuu sosiaaliseen, taloudelliseen ja ekologiseen kestävyYTEEN sekä hyvään hallintotapaan.

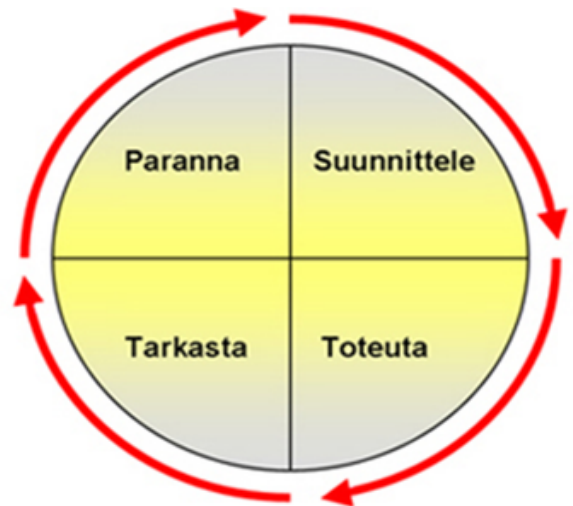
Keskeistä on kehittämisen systemaattisuus:

- nykytilan rehellinen analysointi
- selkeiden ja mitattavien tavoitteiden asettaminen
- suunnitelmallinen toteutus yhdessä henkilöstön kanssa
- tulosten seuranta ja toimivien käytänteiden vakiinnuttaminen

Jokaisen yrityksen kehittäminen on yksilöllistä ja huomioi yrityksen omat prosessit, henkilöstön, asiakkaat ja toimintaympäristön.

### Kehittämisen vaiheet lyhyesti:

- **Nykytila:** analysoidaan toiminta tiedon, ei oletusten pohjalta
- **Tavoitteet:** määritellään ja priorisoidaan kehityskohteet
- **Suunnittelu ja toteutus:** henkilöstön osallistaminen ja vastuiden selkeys
- **Seuranta ja muutos:** arviointi ja jatkuva parantaminen



Jatkuva parantaminen (Deming'in laatuympyrä)



- Tukee yrityksen pitkäjänteistä kannattavuutta ja kilpailukykyä
- Lisää henkilöstön osaamista, osallisuutta ja sitoutumista
- Parantaa toiminnan laatua ja asiakaskokemusta
- Vahvistaa vastuullista ja kestäväää toimintakulttuuria
- Auttaa reagoimaan toimintaympäristön muutoksiin ajoissa

- Vaatii aikaa, suunnittelua ja resursseja
- Tulokset eivät aina näy heti
- Edellyttää avoimuutta, rehellisyyttä ja valmiutta muutokseen
- Voi kuormittaa henkilöstöä, jos kehittämistä tehdään ilman riittävää osallistamista

## TALLIN HYVÄ KÄYTÄNNE

Ratsastuskoulu Niihama Riding Oy:n (Tampereella) tapana on ollut kerätä säännöllisesti asiakaspalautetta. Palautetta kerätään useista lähteistä ja systemaattisempaa asiakastyytyvää kysyä muutaman kerran vuodessa.

Asiakaslähtöisyys on yrityksen toimintatapa, jossa asiakkaiden tarpeet, toiveet ja kokemukset ohjaavat yrityksen kehittämistä ja päätöksentekoa. Palautteen avulla toimintaa suunnataan vastaamaan todellista tarvetta.



## TOTEUTUS

Toimintamalli perustuu systemaattiseen asiakaspalautteen keräämiseen, käsittelyyn ja hyödyntämiseen yrityksen arjessa ja kehittämistyössä.

Toteutusmalliin liittyy

- Asiakaspalautteen kerääminen eri kanavista
- Palautteen analysointi ja merkityksellisen tiedon tunnistaminen
- Kehittämistoimenpiteiden kohdentaminen tunnistettuihin tarpeisiin

Asiakaslähtöisyys vaatii jatkuvuutta: palautteen kerääminen ei ole kertaluonteinen toimenpide, vaan osa arjen toimintaa.



- Parantaa asiakaskokemusta
- Lisää asiakkaiden sitoutumista palveluihin
- Auttaa tunnistamaan todelliset tarpeet
- Suunnittelu kohdistuu paremmin oikeisiin asioihin

- Palautteen kerääminen ja analysointi vie aikaa
- Merkityksellisen palautteen erottaminen voi olla haastavaa
- Joskus negatiivinen palaute voi tuntua yrittäjältä pahalta, tähän pitää tottua

## TALLIN HYVÄ KÄYTÄNNE

Järvenpään Ratsastusseura ry on voittoa tavoittelematon yhdistys, joka on mahdollistanut hevosharrastuksen jo vuodesta 1968. Toiminta perustuu vahvasti vapaaehtoisuuteen, yhteisöllisyyteen ja yhdenvertaisuuteen. Seura tarjoaa harrastusmahdollisuuksia kaikenikäisille, työllistää vakituista ja osa-aikaista henkilöstöä sekä hyödyntää vapaaehtoisten osaamista monipuolisesti.

## TOIMINTA

Tallilla toimii sekä ratsastuskoulun hevosia että yksityishevosia. Seura omistaa tallit ja maneesit, ja tontti on kaupungin omistama. Yhdistyksen hallitus johtaa toimintaa, vastaa päätöksenteosta ja osallistuu aktiivisesti myös operatiiviseen tekemiseen, kuten rakennushankkeisiin. Tallilla panostetaan avoimeen viestintään, ja vapaaehtoistehtävistä tiedotetaan selkeästi ilmoitustaululla.

**Lue lisää:**  
Tea Elstobin  
**blogiteksti**  
([maaseutu.fi](http://maaseutu.fi))



- Vahva yhteisöllisyys sitouttaa harrastajia ja vapaaehtoisia
- Mahdollistaa laajamittaisen toiminnan rajallisilla resursseilla
- Edistää sosiaalista kestävyyttä ja yhdenvertaisuutta
- + Talkoot ja kierrätysmateriaalit tukevat ekologista vastuullisuutta
- Talliyhteisö opettaa lapsille ja nuorille tärkeitä työelämä- ja metataitoja
- Turvallinen ympäristö ehkäisee huonoa käytöstä ja lisää hyvinvointia

- Vapaaehtoistyö vaatii jatkuvaa koordinoitua ja sitouttamista
- Kehittäminen ja rakentaminen voivat kohdata yllätyksiä ja viivästyksiä
- Vastuu kasaantuu helposti aktiivisimmille toimijoille
- Toiminnan jatkuvuus riippuu pitkälti yhteishengestä ja osallistumisesta
-

# PEREHDYTTÄMISEN TARKISTUSLISTA TYÖNTEKIJÄLLE / TYÖSSÄOPPIJALLE



## TALLIN HYVÄ KÄYTÄNNE

Perehdyttäminen antaa työntekijälle valmiudet työskennellä työyhteisössä ja työtehtävissään oikealla ja turvallisella tavalla.

Perehdyttämisen tarkistuslista sisältää asioita, jotka uuden työntekijän tai työssäoppijan kanssa käydään läpi hänen aloittaessaan työt tallilla.

Perehdytys sisältää esimerkiksi opastuksen hevosten käsittelyyn, tallin päivittäisiin työtehtäviin ja työturvallisuuteen sekä toimintaohjeet hätätilanteissa. Tarkistuslista auttaa varmistamaan, että kaikki tärkeät asiat käydään läpi eikä mitään unohdu. Tarkistuslista kuitataan lopuksi allekirjoituksilla.



- Perehdyttäminen ja työnopastus ovat ennakoivaa turvallisuustoimintaa.
- Hyvin toteutettu perehdyttäminen ehkäisee myös haitallista kuormittumista ja auttaa työntekijää sopeutumaan työyhteisöön.

Perehdyttämisen tarkistuslista tallilla voi sisältää esimerkiksi:

- Hevosten käsittely ja päivittäiset työt
- Työvarusteet ja turvallisuus
- Toiminta hätätapauksissa
- Tärkeät yhteystiedot

jne.

Työturvallisuuslaki velvoittaa työnantajan perehdyttämään työntekijän työhön.

Lue lisää:

**[Työturvallisuuskeskus](#)**  
(linkki)

- Puutteet työnopastuksessa ovat yleisiä työtapaturman syitä.

Hyvät käytänteet

# ASIAKASTYYTYVÄISYYS JA VIESTINTÄ



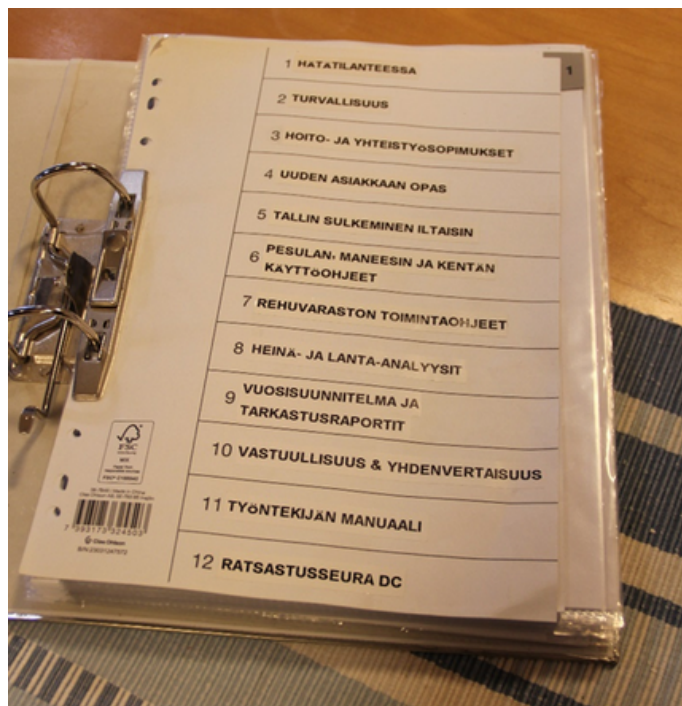
Euroopan unionin  
osarahoittama

## TALLIN HYVÄ KÄYTÄNNE

Hevosyrityksen toiminnan dokumentointi tukee tiedon jakamista, yhtenäisiä toimintatapoja ja tallin toimintakulttuurin selkeyttämistä.

Toimintakäsikirja sisältää ohjeita esimerkiksi päivittäisiin työtehtäviin, turvallisuuteen, hevosten hoitoon sekä poikkeus- ja hätätilanteisiin. Sen avulla varmistetaan, että tieto tallin toimintatavoista on kaikkien saatavilla.

Kansio pidetään tallilla asiakkaiden ja työntekijöiden saatavilla. Kansion sisältöä päivitetään säännöllisesti.



*Toimintakäsikirja  
voi olla myös  
digitaalisessa  
muodossa!*

- Toimii työhön perehdyttämisen tukena ja sujuvoittaa arkea
- Selkeyttää ohjeita ja sääntöjä
- Parantaa turvallisuutta, kun ohjeet työtehtäviin ja poikkeustilanteisiin ovat saatavilla

- Paperikansion varmuuskopiointi ja päivittäminen voi olla haastavaa ja aikaavievää.
- Dokumentointivoi tuntua työläältä
- Päivittäminen vaatii muistamista ja aikaa

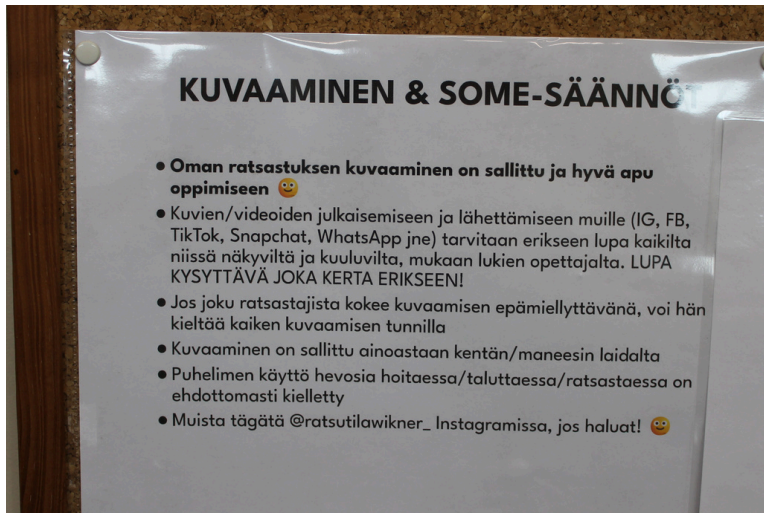
# Kuvaaminen & some-säännöt hevostallin maneesissa



Euroopan unionin  
osarahoittama

## Tallin hyvä käytänne

Ratsutila Wiknerillä Kirkkonummella maneesin seinälle on sijoitettu selkeä lappu, jossa määritellään kuvaamiseen ja sosiaaliseen mediaan liittyvät säännöt. Lappu on näkyvällä paikalla, ja se koskee kaikkia maneesia käyttäviä ratsastajia.



- Tukee ratsastajien oppimista
- Selkeät ja näkyvät säännöt luovat yhteiset pelisäännöt kaikille.
- Yksityisyyden ja itsemääräämisoikeuden kunnioittaminen vahvistaa luottamusta talliyhteisössä.
- Mahdollisuus kieltää kuvaaminen lisää psykologista turvallisuutta erityisesti opetustilanteissa.
- Puhelimen käytön kieltö hevosta hoitaessa parantaa työturvallisuutta ja hevosten hyvinvointia.

## TOTEUTUS

- Kuvaaminen on sallittua vain kentän tai maneesin laidalta.
- Oman ratsastuksen kuvaaminen on sallittua ja suositeltavaa oppimisen tukena.
- Kuvien ja videoiden julkaiseminen tai lähettäminen muille (esim. IG, FB, TikTok, Snapchat, WhatsApp) vaatii luvan kaikilta tallenteella näkyviltä ja kuuluvilta henkilöiltä.
- Lupa kysytään joka kerta erikseen.
- Ratsastajalla on oikeus kieltää kaikenlainen kuvaaminen omalla tunnillaan.
- Puhelimen käyttö hevosta hoitaessa on ehdottomasti kielletty.
- Säännöt on esitetty kirjallisesti maneesin seinällä, helposti kaikkien nähtävillä.

- Lupien kysyminen joka kerta vaatii tietoisuutta ja aktiivisuutta kaikilta käyttäjiltä.
- Sääntöjen noudattamisen valvonta voi olla haastavaa ilman jatkuvaa muistuttamista.
- Satunnaiskävijät tai uudet harrastajat eivät välttämättä huomaa sääntöjä heti.
- Osa käyttäjistä voi kokea säännöt rajoittavina, jos niiden perusteita ei avata.