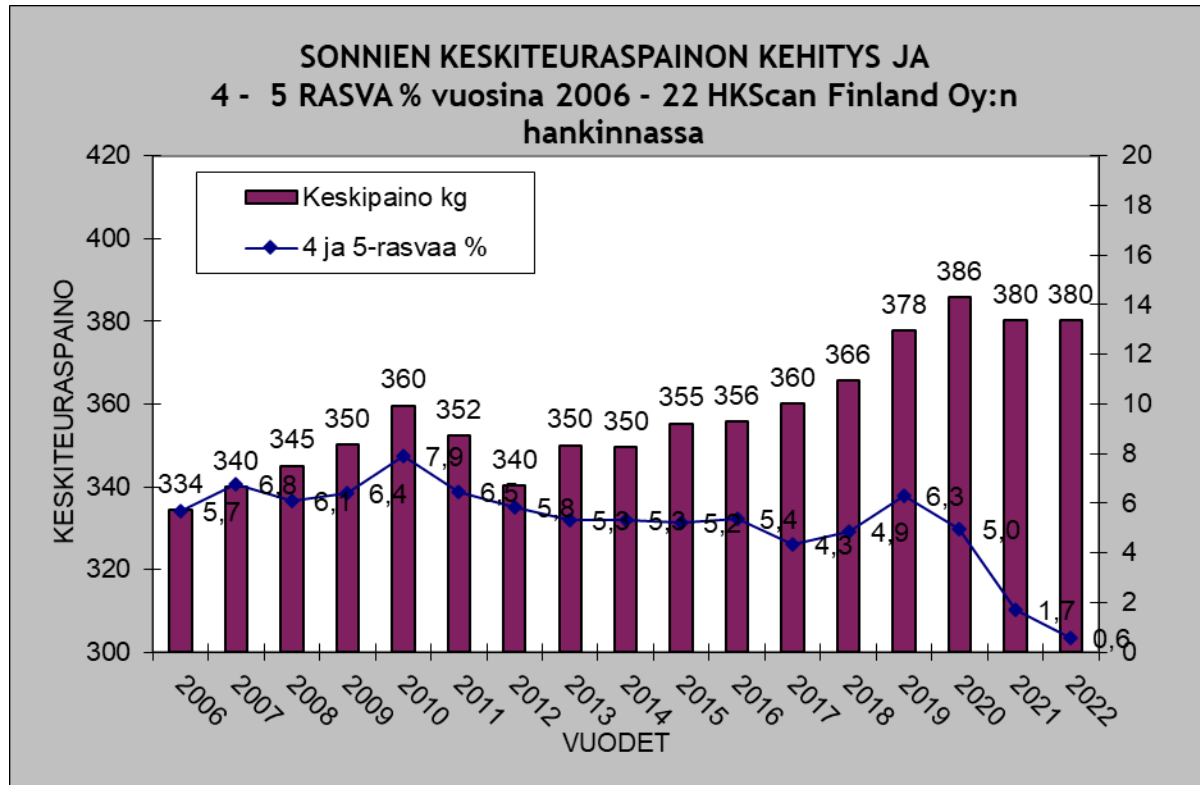


# **HKSCAN**

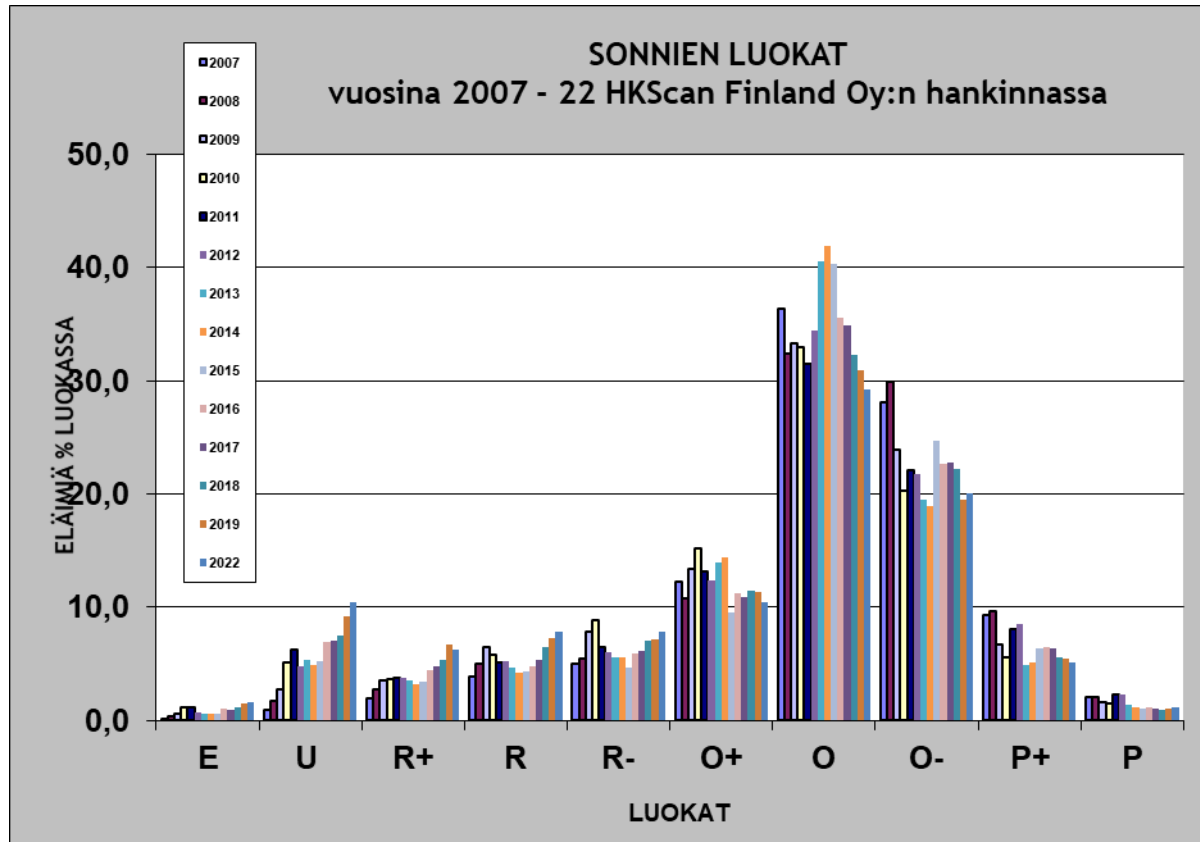
**Naudanlihantuotannon  
tunnusluvut**

**Harri Jalli  
8.6.2022**

# Keskipainon ja rasvan kehitys



# Luokituksen kehitys



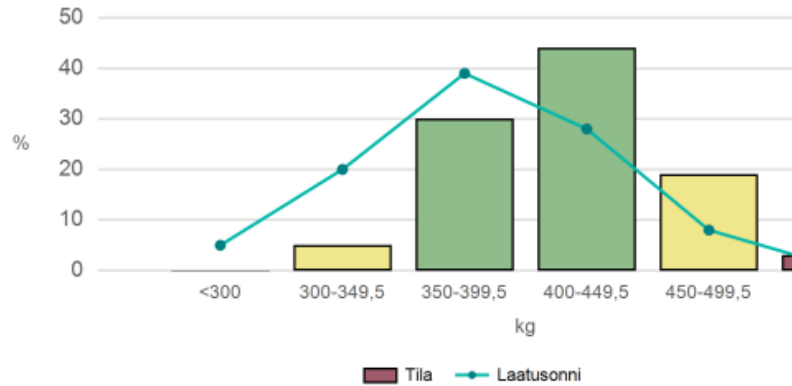
# Tunnuslukuja

## Sonnien tulosraportti

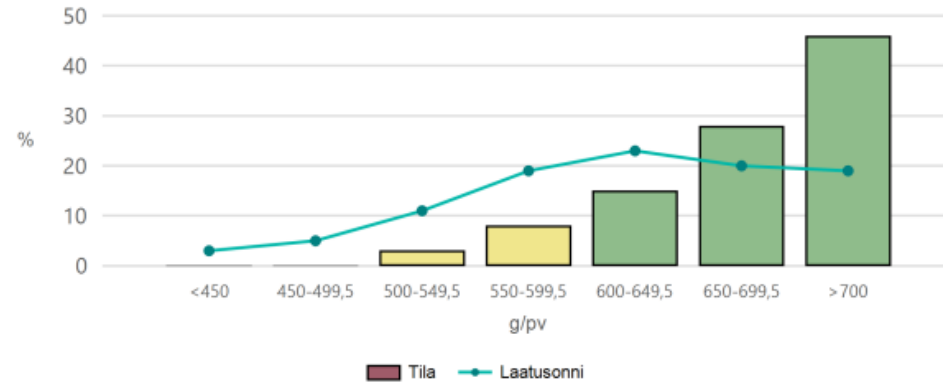
	Tila	Vaihtelu			HKScan Finlandin eläinten keskiarvot		Paras neljännes
					Laatusonni	Muu maitorotu	Laatusonnit
Sonneja raportissa kpl	117						
- risteytyseläimet	36 (31%)						
Keskipaino kg	415	320	-	528	383	356	429
- risteytyseläimet	440	378	-	528	415	386	
Keskiluokka	O+	P+	-	U-	O+	O	R-
- risteytyseläimet	R-	O	-	U-	R	R-	
Keskirasva	2	1+	-	3	2	2-	2
- risteytyseläimet	2	1+	-	3	2	2-	
Teurasikä kk	20,4	19,8	-	21,3	20,4	21,9	20,1
- risteytyseläimet	20,3	19,8	-	21,0	20,4	21,7	
Päiväkasvu g/pv	700	533	-	927	625	537	724
- risteytyseläimet	742	602	-	927	681	594	

# Jakaumia

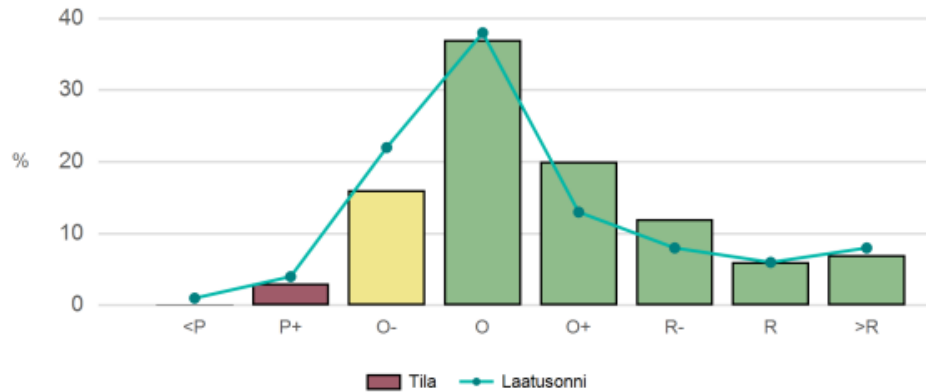
Teuraspainot



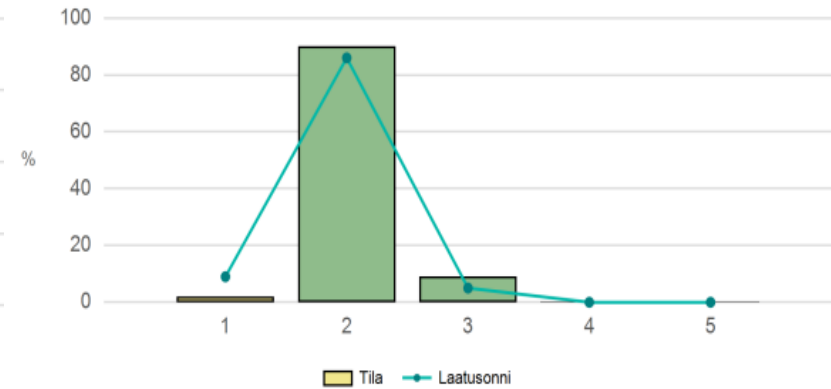
Päiväkasvut



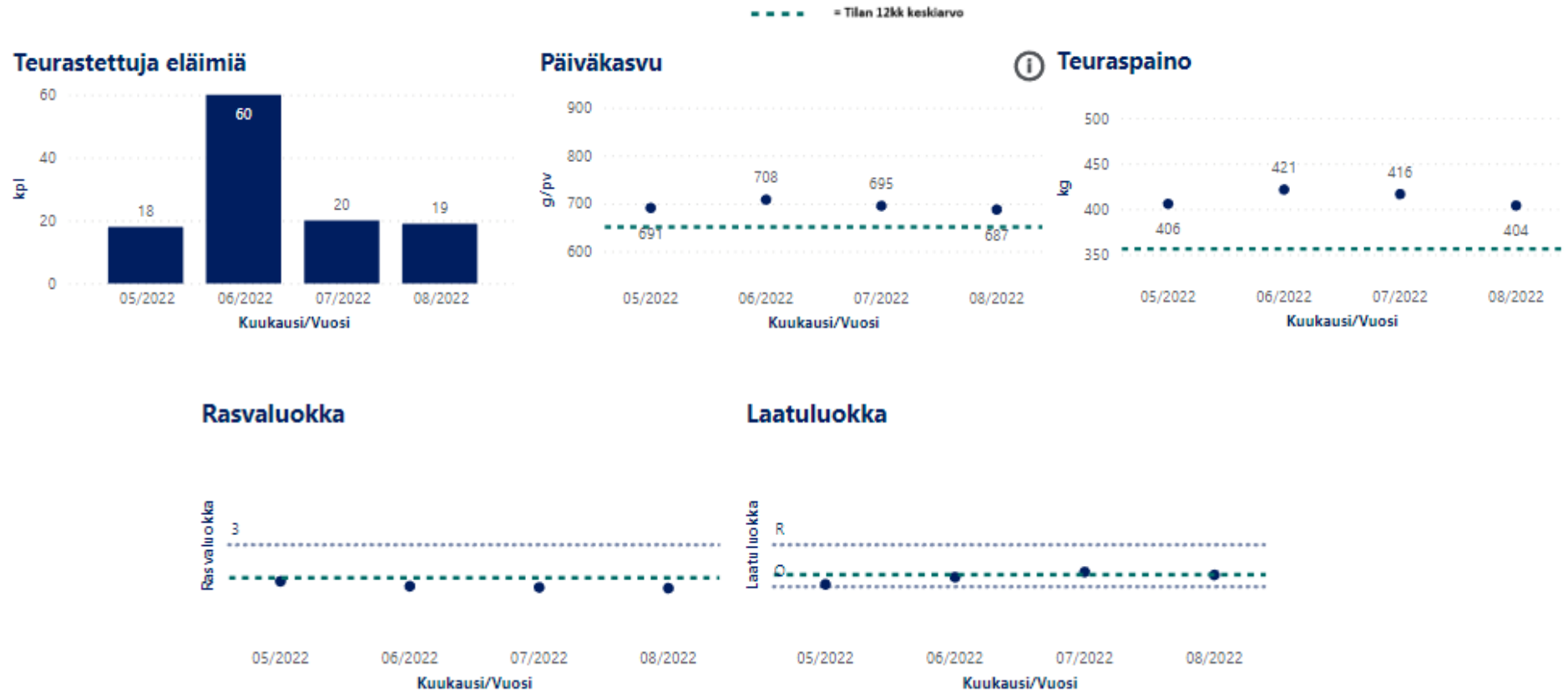
Luokittuminen



Rasvat



# Toinen esitystapa



# Tavoitteet ja hälytysrajat

**Laatusonni ja Laatuhieho** (lypsyrotuisten lihanautojen tuotantotulokset ja menetykset, teinivasikat yli 6kk-teurastus)

Lypsyrotuiset lihanaudat	Tavoite	Tuotannollinen hälytysraja	Laadullinen hälytysraja
Päiväkasvu keskiarvo, sonnit	600-700g	<550 g	<450
Päiväkasvu keskiarvo, hiehot	>450g	<400g	<400
Kuolleisuus 6 kk – teurastus (Naseva, vuositaso, kuolleisuus, lopetetut, muut poistot)	<3%	>5%	>8%
Maksahylkäykset	<3%	>5%	>10%

**Laaturotukarja** (pihvirotuisten sonnien ja hiehojen tuotantotulokset ja menetykset, vieroitettu pihvivasikat yli 6kk-teurastus)

Pihvirotuiset naudat	Tavoite	Tuotannollinen hälytysraja	Laadullinen hälytysraja
Päiväkasvu keskiarvo, sonnit	700-900 g	<600 g	<450 g
Keskiluokitus	R tai parempi	R-	
Luokitusjakauma (yli R- tai O+ ja teuraspaino >350kg)	>90 %	<70 %	
Päiväkasvu keskiarvo, hiehot	400-600 g	<400 g	<400 g
Keskiluokitus, hiehot	R- tai parempi	O+	
Luokitusjakauma hiehot yli R- tai O+ ja >250kg	>70%	<60%	

# Tavoitteet ja hälytysrajat

## Teurastulokset Laatusonni ja Laatuhiho ja Laaturotkarja

Teurastulokset	Tavoite	Tuotannollinen hälytysraja	Laadullinen hälytysraja
Moitteettomat ruhot (ei osaruho tai kokoruho hylkäyksiä)	>95%	<90%	<85%
Puhtaat ruhot (lantaisuus)	>99%	<95%	<90%

## Laatuemolehmätila (vasikkatuotos ja vasikoiden kasvu syntymästä vieroitukseen/välitykseen)

Emolehmätila	Tavoite	Tuotannollinen hälytysraja	Laadullinen hälytysraja
Vasikkatuotos (vierotettujen vasikoiden määrä/poikineet emot)	>95%	<95%	<90%
Vasikkakuolleisuus			>10%
Poikimiseen kuolleet ja merkittä kuolleet	<5%	>5%	
Myöhemmin kuolleet (1vk-vierotus)	<5%	>5%	
Kokonaismenetykset emolehmäkarjassa			>10%
Päiväkasvu (syntymästä vieroitukseen tai välitykseen)	>1300 g	<1000 g	<800 g



# Tavoitteet ja hälytysrajat

**Laatuvasikka** (välikasvattamot ja vasikkatuotanto välitysoستosta myyntiin, vasikat alle 6kk)

Lypsyrotuiset vasikat	Tavoite	Tuotannollinen Hälytysraja	Laadullinen hälytysraja
Päiväkasvun keskiarvo 4 kk kasvatusajalla (ryhmä- ja vuosi)	>950 g	<850 g	<800
Päiväkasvun keskiarvo 6 kk kasvatusajalla (ryhmä ja vuosi)	>1050 g	<950 g	<800
Sairauksien hoitoprosentti (oma kirjanpito, vuositaso)	<40 %	>60 %	
Vasikkakuolleisuus alle 6kk (vuositaso, Naseva)	<3 %	>5 %	>10%